

KNOTENPUNKTE

Druckstufe: PN16

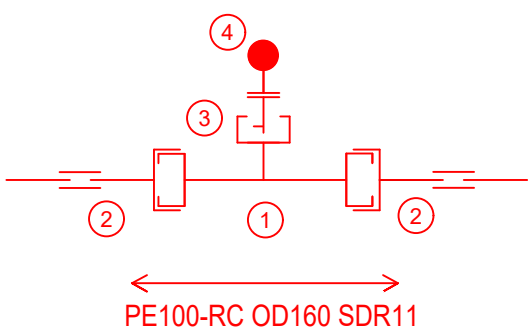
Knoten 1

- 1 Rohrkupplung 250 (z.B. Friagrip)
- 2 Schweiß-Reduzierung PE100 SDR11 250/160



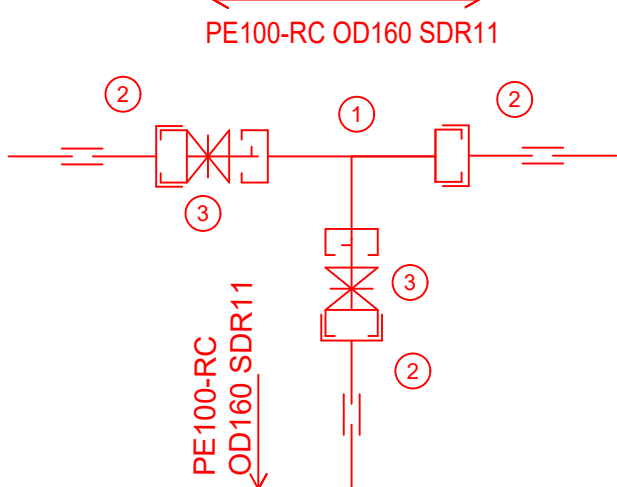
Knoten 2

- 1 MMB-Stück 150/80
- 2 PE-Einschweißende 160/150
- 3 F-Stück 80
- 4 Unterflurhydrant 80/ Flansch



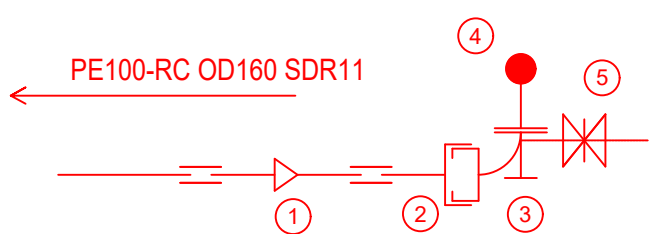
Knoten 3

- 1 MMB-Stück 150/150
- 2 PE-Einschweißende 160/150
- 3 HSM-Schieber 150



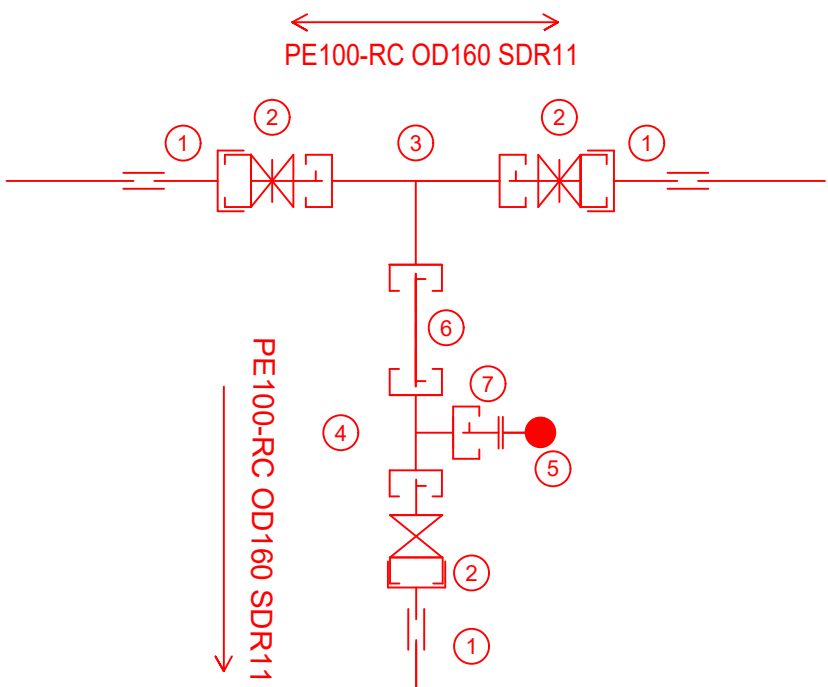
Knoten 4

- 1 Schweiß-Reduzierung PE100, SDR11 160/110
- 2 PE-Einschweißende 110/100
- 3 EN-Stück 100/80 mit Abgang ZAK 46
- 4 Unterflurhydrant 80/Flansch
- 5 HA-Schieber mit beidseitigem Steckfitting d40 (Hawle 260-00)



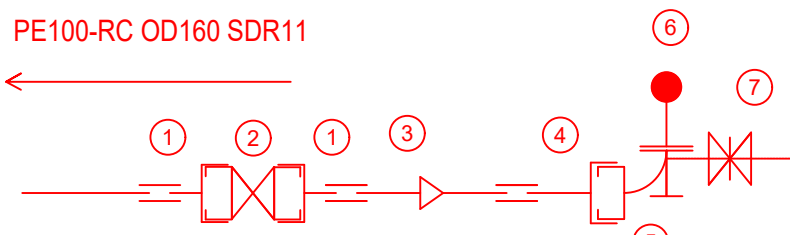
Knoten 5

- 1 PE-Einschweißende 160/150
- 2 HSM-Schieber 150
- 3 MMB-Stück 150/150
- 4 MMB-Stück 150/80
- 5 Unterflurhydrant 80/Flansch
- 6 S-Stück 150
- 7 F-Stück 80



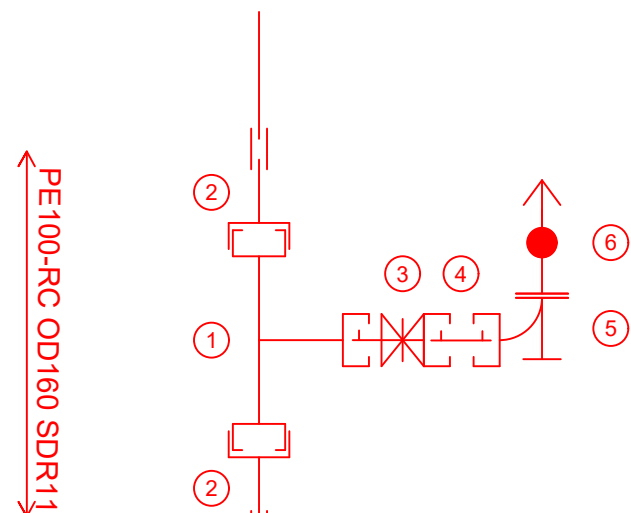
Knoten 6+8

- 1 PE-Einschweißende 160/150
- 2 Steckmuffenschieber 150
- 3 Schweiß-Reduzierung PE100, SDR11 160/110
- 4 PE-Einschweißende 110/100
- 5 EN-Stück 100/80 mit Abgang ZAK46
- 6 Unterflurhydrant 80/ Flansch
- 7 HA-Schieber mit beidseitigem Steckfitting d40



Knoten 7

- 1 MMB-Stück 150/100
- 2 PE-Einschweißende 160/150
- 3 HSM-Schieber 100
- 4 S-Stück, lang,100
- 5 EN-Stück 100/80
- 6 Oberflurhydrant 80



ZEICHENERKLÄRUNG

Wasserversorgung

- bestehende Wasserleitung, VG Sünching
- geplante Wasserleitung
- PE100-RC OD160 SDR11
- Leitungsart, Querschnitt, Material
- geplanter Streckenschieber
- geplante Hausanschlussleitung OD40
- geplanter Unterflurhydrant DN 80
- geplanter Oberflurhydrant DN 80

Versorgungseinrichtungen

- Niederspannungserdkabel Bayernwerk - nachrichtlich übernommen
- Straßenbeleuchtungskabel Bayernwerk - nachrichtlich übernommen
- Fernmeldeleitung Telekom/Vodafone - nachrichtlich übernommen

Kanal

- geplante Regenwasserleitung
- geplante Schmutzwasserleitung
- bestehender Mischwasserkanal

Sonstiges

- bestehender Fahrbahnrand

Materialliste Wasserversorgungsanlage:

Material Haupt-/ Versorgungsleitungen:
PE100-RC OD160 SDR11, blau, Elektroschweißmuffen-Verbindung
Formstücke: Fa. Hawle, Baio-Verbindung

Hausanschlüsse
HA-Leitungen: PE-Xa OD40 SDR11
Anbohrarmaturen: Fa. Hawle, HAKU-Hawlinger, OD40, #Z38-00
Hausanschluss-Schieber: Fa. Hawle, Hausanschluss-Schieber mit Steckfitting, OD40, #260-00

Streckenschieber
Fa. Hawle, HSM-Schieber "E3", Baio-System, #451-00
Fa. Hawle, Steckmuffen-Schieber "E3", Baio-System, #450-00

Einbaugaraturen
Streckenschieber: Teleskop-Einbaugaritur, Fa. Hawle, #950-00
Hausanschluss-Schieber: Teleskop-Einbaugaritur "Typ S", Fa. Hawle, #960-00
Anbohrarmaturen: Teleskop-Einbaugaritur "Typ H" für Hawlinger-Anbohrarmatur, #960-01

Hydranten
Unterflurhydrant VAG HYDRUS G1 mit einfacher Absperrung, DN 80, Flansch, RD 1,5m
Oberflurhydrant VAG NOVA NIRO mit doppelter Absperrung, Sollbruchstelle,DN 80, Flansch, RD 1,5m

Straßenkappen
Fa. Düker, Straßenkappe aus Kunststoff, höhenverstellbar, Deckel aus Guss

Druckstufe: PN16

AUSSCHREIBUNGSPLAN

Index	Art der Änderung	Datum geänd.	Name geänd.	Datum gepr.	Name gepr.
Bauherr:	Gemeinde Sünching in der Verwaltungsgemeinschaft Sünching		bearbeitet:	04.07.2023	Datum
Landkreis:	Regensburg		gezeichnet:	03.03.2023	
			geprüft:	30.01.2026	
Bauvorhaben:	Erschließung Baugebiet "Am Hopfengarten II"		Maßstab:	1:500	Beilage:
			Projektnummer:	SuenBG003	Plan-Nr.:
			Koordinatenreferenzsystem:		LP5.60
			ETRS89 / UTM - Zone 32		
Ausschreibungsplanung			Höhenbezugssystem: DHHN2016 (NHN)		
Planbezeichnung: Lageplan Wasserversorgungsanlage					
02.02.2026					
Datum	Unterschrift Entwurfsverfasser		Datum	Unterschrift Vorhabensträger	